

DOMOTIC TOUCH

La Domotic Touch est une solution simple aux paramètres d'installation d'un simple interrupteur.

Fonctionnalité économique

Augmente l'efficacité énergétique en programmant le nombre d'heures de fonctionnement (1, 2 ou 3 heures).

Fonctionnalité confort

Permet la rationalisation des dépenses énergétiques par la fonctionnalité de contrôle de température (18°C, 20°C, 22°C, 24°C). Grâce à son capteur de température ambiante cette fonction permet de sélectionner la température désirée pour votre confort.

Flexibilité

La Domotic Touch permet de contrôler un ou plusieurs radiateurs / sèche-serviettes électrique sur la même pièce, jusque à une puissance maximum de 2000W.



ON / OFF

Appuyer 2 secondes

Le panneau s'allume quand l'icône on/off est appuyé durant 2 secondes.



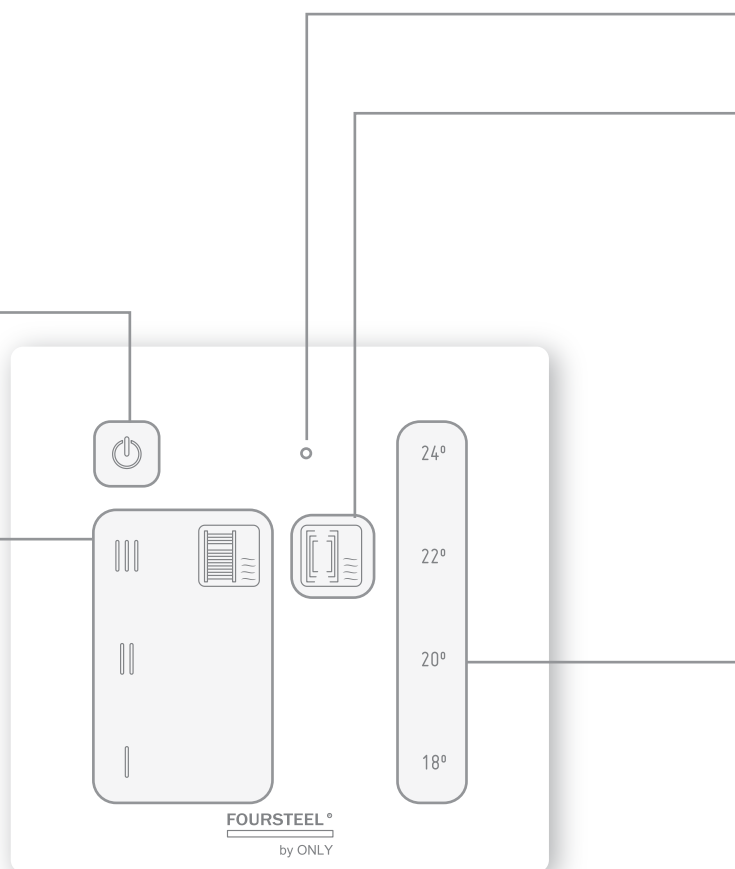
CHAUFFAGE ET SÉCHAGE DE SERVIETTES

Appuyer 2 secondes - Fonctionnement en continu sur 1, 2 ou 3 heures.

Sur cette fonction, l'appareil s'allume et reste en fonctionnement jusqu'à atteindre le temps de 1, 2 ou 3 heures, grâce à la programmation I, II, III.

Pendant le processus de sélection, l'icône du sèche-serviette clignote afin de détecter les fonctions prévues pour le fonctionnement. Sur le programme niveau I, le radiateur fonctionne durant 1 heure et s'éteint automatiquement après cette période.

Ce processus est valable pour la programmation II (2 heures) et III (3 heures).



MODE DE FONCTIONNEMENT

Lorsqu'il existe un contact tactile avec le panneau, et que celui-ci n'est pas en fonctionnement, le Led on/off s'allume. Lorsqu'il existe un contact tactile avec le panneau, et que celui-ci est en fonctionnement, les leds correspondant à cette programmation s'allument.

Pour des raisons de sécurité, si vous souhaitez modifier la programmation en cours, vous devez appuyer pendant deux secondes sur l'icône de la nouvelle programmation pour activer celle-ci. A tout moment la programmation en cours peut être interrompu en appuyant durant 2 secondes sur le Led on/off.

INDICATEUR DU MODE DUTY-CYCLE ALLUMER



MODE DUTY-CYCLE

Appuyer +5 secondes - Activation du mode Duty-cycle

Fonction à utiliser pour un contrôle plus personnalisé de la température de l'équipement. L'activation de ce mode est montrée par l'indicateur lumineux au-dessus de l'icône.

Fonctionnement minuté à 25%, 50%, 75% et 100% par période de 20 minutes

18° = 25% (5 minutes ON / 15 minutes OFF, ...)

20° = 50% (10 minutes ON / 10 minutes OFF, ...)

22° = 75% (15 minutes ON / 5 minutes OFF, ...)

24° = 100% (fonctionnement en continu)

MODE CLIMATISATION DE L'ESPACE

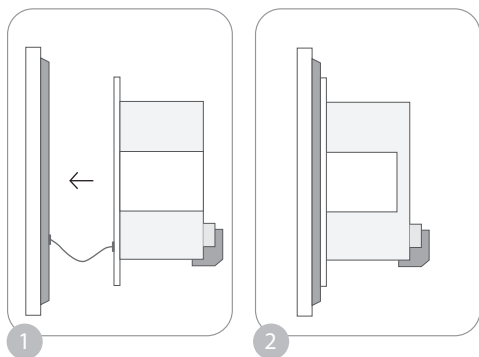
Appuyer 2 secondes - Activation du contrôle de température

Durant le processus de sélection l'icône de température ambiante et ces valeurs clignotent de forme à confirmer son activation. La lecture de la sonde se fait par le led et correspond à une température comprise entre 18° et 24°.

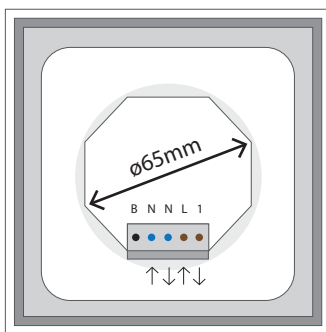
IMPORTANT:

L'installation doit être effectuée par un technicien spécialisé

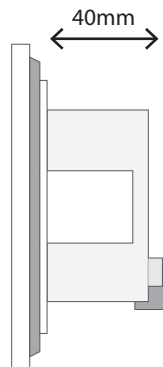
1 SCHÉMA DE MONTAGE



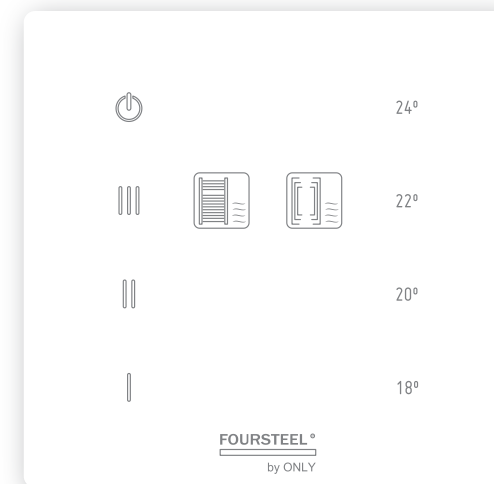
2 MESURE DE FORAGE



vue arrière



vue de côté



DOMOTIC TOUCH

MANUEL D'INSTRUCTIONS

RÉSOLUTION DE PANNES

En cas de panne ou dysfonctionnement, éteignez l'appareil et contactez votre revendeur. Ne tentez pas de réparer l'équipement car en le faisant, vous violez les termes de garantie.

GARANTIE

La garantie de ce produit est de deux ans et est valable durant cette période quand accompagnée de la respectif facture.

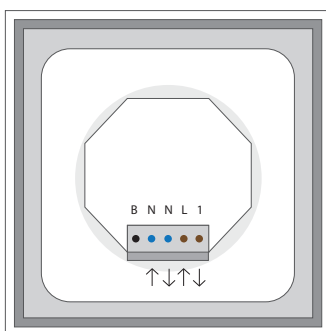
MAINTENANCE

Utiliser un chiffon humide pour nettoyer l'équipement. Ne pas utiliser des détergents ou produits agressifs, tels que l'ammoniac, entre autres.

DÉCHETS DE L'ÉQUIPEMENT

Cet équipement ne doit pas être jeté dans les déchets urbains mais déposé dans des conteneurs spéciaux de recyclage pour résidus électriques et électroniques. En recyclant cet équipement vous contribuez à la protection de l'environnement.

3 ASSEMBLAGE ELECTRIQUE



- B -
- N ENTRÉE NEUTRE 220V
- N SORTIE NEUTRE
- L ENTRÉE DE PHASE 220V
- 1 PHASE OUT

CARACTÉRISTIQUES

TECHNIQUES

tension - CA 230V, 50Hz
puissance - 2000W
classe de protection - classe I
protection standard - IP 54

FOURSTEEL®
[heating products factory]

